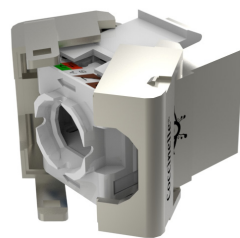
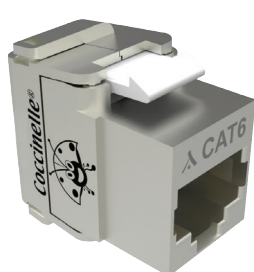


## LES NOYAUX RJ45 KEYSTONE COCCINELLE ONE POUCE® CAT6



CAT 6 = 71325

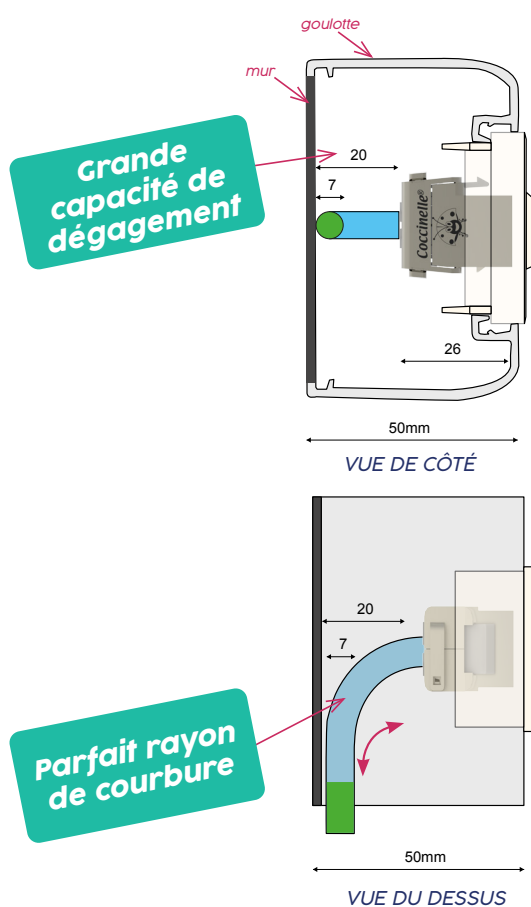
**Gain de place  
1 pouce  
= 25,4 mm**

**Performances  
élevées**

**Gain de  
temps**

**Solution  
brevetée**

**Robustesse**



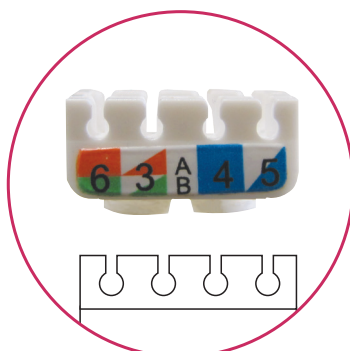
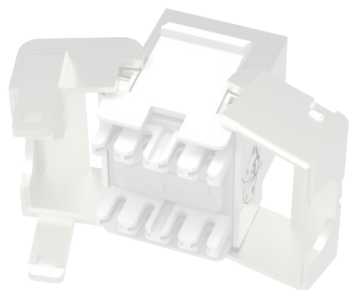
### Les + produit

- Produit **KEYSTONE** breveté aux performances élevées
- Taille réduite : le plus petit du marché (25,4mm)
- Facile et rapide à câbler
- Notice et règle intégrée au packaging en boîte de 24 pièces
- Pas de sachet individuel à déballer

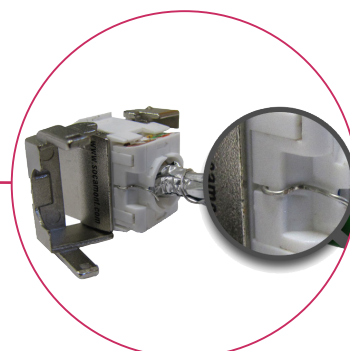
### Caractéristiques

- Existe en CAT6 (71325) ou CAT6A (71009)
- Blindage en zamac renforcé : grande résistance aux chocs et excellente immunité aux perturbations extérieures.
- Respect du rayon de courbure
- Optimisation de l'espace et du poids (20g pour 25,4mm)
- Meilleure performance des mesures (5db minimum)
- Gain de temps au cablage (Tool Less)

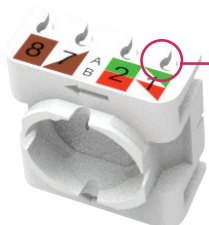
**PASSE-FILS BREVETÉ : N° 11 O3351**



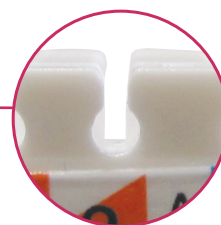
**Passe-fil de Taille réduite**



**Connexion automatique du drain de masse**



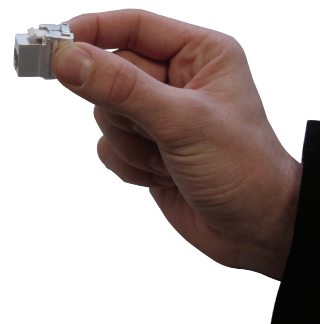
**Repérage aisé**  
TIA 568 A ou B



**Loges Arrondies.**  
Pour un excellent maintien des fils et d'excellentes performances.

**PACKAGING PENSÉ POUR LE CHANTIER**

**+ keystone**



**Références**

**Catégories**

71325

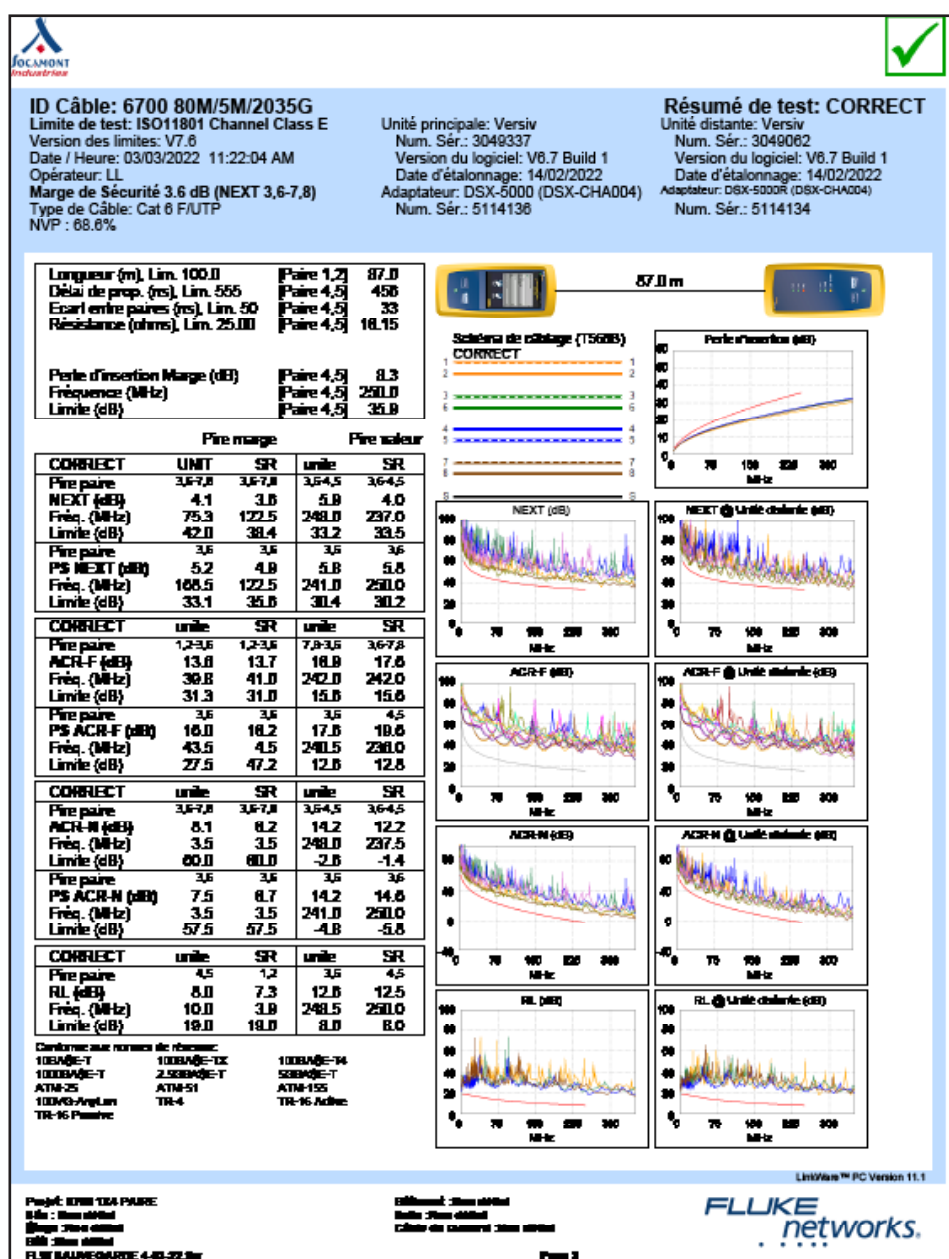
Noyaux RJ45 ONE POUCE CAT 6 (à l'unité)

## LES NOYAUX RJ45 KEYSTONE COCCINELLE ONE POUCE® CAT6

ID Câble : 6700

RESULTATS DU TEST COMPLET DU JACK RJ45 COCCINELLE ONE POUCE CAT 6 FTP EN PERMANENT LINK (Lien permanent) :


Les tests ci-dessous ont été effectués en permanent link avec un testeur FLUKE réputé pour sa parfaite fiabilité. Le test est effectué entre ce qui constitue le local technique et la prise sur une distance de 90 mètres avec un des câbles 100 Ohms à 4 paires torsadées FTP CAT 6 préconisé par SOCAMONT®. Les résultats montrent une marge importante pour chaque paramètre mesuré. Le JACK KEYSTONE CAT 6 FTP démontre sa supériorité et une qualité exceptionnelle.



## LES CERTIFICATIONS DU NOYAU RJ45 KEYSTONE COCCINELLE ONE POUCE®

Le noyau RJ45 COCCINELLE ONE POUCE® est certifié DELTA, principal certificateur Européen en CHANNEL et PERMANENT LINK (CAT6/6A).

**Jack COCCINELLE ONE POUCE® CAT6 (Réf. 71325) CAT6 : PERMANENT LINK**



# Compliance Statement

## Screened Permanent Link, Class E

**No. 2022-278**

**Company**  
SOCAMONT Industries  
ZI des Touches  
9 rue des frères Lumière  
53000 LAVAL  
France

**Permanent Link Identification (3 connector model)**

**Horizontal cable:**  
Platine Réseaux Câble Cat6 FUTP LSZH 4 paires 100 ohms AWG23 - PN: 6700  
Platine Réseaux Câble Cat6 FUTP LSZH 2x4 paires 100 ohms AWG23 - PN: 6701

**RJ45 screened Jack for Wall Outlet and Patch Panel:**  
Platine Réseaux Jack COCCINELLE RJ45 Cat6 FTP - PN: 71325

**Including use with :**  
Wall Outlet: Platine Réseaux Plastron 1 entrée inclinée dim 45 X 45 une entrée - PN: 71227  
Patch Panel: Platine Réseaux Panneau non équipée 24 ports FTP à accroche Keystone 1U - PN: 71007

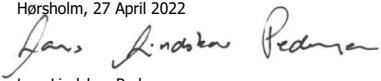
**Generic cabling standards - Class E Permanent Link requirements**

- ISO/IEC 11801-1:2017 (Ed. 1.0) / ISO/IEC 11801-2:2017 (Ed. 1.0)
- EN 50173-1:2018 / EN 50173-2:2018
- TIA-568.2-D:2018

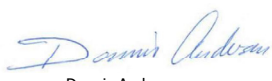
<b>Technical report</b> 12223612-04, DANAK-19/22631	<b>EC Cabling product ID</b> 5374	<b>CS valid until</b> 1 June 2023
--	--------------------------------------	--------------------------------------

This product has been tested by FORCE Technology and complies with the electrical requirements of the above specified standards and "Terms and conditions for the EC VERIFIED programme for Generic and Coaxial Cabling", DQP231006. The product takes part in a maintenance of certification schedule, which implies that FORCE Technology performs a sample test of the product once a year.


Hørsholm, 27 April 2022



Lars Lindskov Pedersen  
Test Manager



Dennis Andersen  
Head of Department




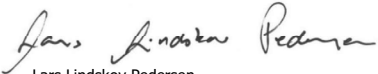


**FORCE Technology**  
Venlighedsvej 4  
2970 Hørsholm  
Denmark  
Tel. +45 43 25 14 00  
[lan.force-technology.com](http://lan.force-technology.com)

(consultable sur [www.socamont.com](http://www.socamont.com))

## LES CERTIFICATIONS DU NOYAU RJ45 KEYSTONE COCCINELLE ONE POUCE®

Le noyau RJ45 COCCINELLE ONE POUCE® est certifié DELTA, principal certificateur Européen en CHANNEL et PERMANENT LINK (CAT6/6A).

**Jack COCCINELLE ONE POUCE® CAT6 (Réf. 71325) : CAT6 : CHANNEL**

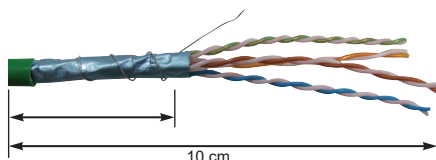
		
<h1>Compliance Statement</h1>	<b>No. 2022-277</b>	
<b>Screened Channel, Class E</b>		
<b>Company</b> SOCAMONT Industries ZI des Touches 9 rue des frères Lumière 53000 LAVAL France		
<b>Channel Identification (3 connector model)</b>		
<b>Horizontal cable:</b> Platine Réseaux Câble Cat6 FUTP LSZH 4 paires 100 ohms AWG23 - PN: 6700 Platine Réseaux Câble Cat6 FUTP LSZH 2x4 paires 100 ohms AWG23 - PN: 6701		
<b>RJ45 screened Jack for Wall Outlet, Consolidation Point and Patch Panel:</b> Platine Réseaux Jack COCCINELLE RJ45 Cat6 FTP - PN: 71325		
<b>Flexible patch cords:</b> Cordon RJ45 CAT6 FTP 100 ohms LSOH - PN: 2035		
<b>Including use with:</b> Wall Outlet: Platine Réseaux Plastron 1 entrée inclinée dim 45 X 45 une entrée - PN: 71227 Patch Panel: Platine Réseaux Panneau non équipé 24 ports FTP à accroche Keystone 1U - PN: 71007		
<b>Generic cabling standards - Class E Channel requirements</b>		
<ul style="list-style-type: none"><li>• ISO/IEC 11801-1:2017 (Ed. 1.0) / ISO/IEC 11801-2:2017 (Ed. 1.0)</li><li>• EN 50173-1:2018 / EN 50173-2:2018</li><li>• TIA-568.2-D:2018</li></ul>		
<b>Technical report</b> 12223612-03, DANAK-19/22630	<b>EC Cabling product ID</b> 5375	<b>CS valid until</b> 1 June 2023
<p>This product has been tested by FORCE Technology up and complies with the electrical requirements of the above specified standards and "Terms and conditions for the EC VERIFIED programme for Generic and Coaxial Cabling", DQP231006. The product takes part in a maintenance of certification schedule, which implies that FORCE Technology performs a sample test of the product once a year.</p>		
Hørsholm, 27 April 2022		
 Lars Lindskov Pedersen Test Manager	 Dennis Andersen Head of Department	
		<b>FORCE Technology</b> Venlighedsvej 4 2970 Hørsholm Denmark Tel. +45 43 25 14 00 <a href="http://lan.forcetechnology.com">lan.forcetechnology.com</a>

(consultable sur [www.socamont.com](http://www.socamont.com))



## CONSIGNES DE CÂBLAGE JACK COCCINELLE ONE POUCE® CAT6

Étape 1 :



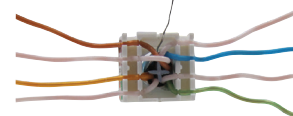
Dégainer le câble sur 10 cm, couper le filin de dégainage et retirer le feuillard tout en conservant environ 4 cm de celui-ci à partir du bord de la gaine. Séparer le drain et enrouler le sur le feuillard. Couper le jonc de séparation au raz du feuillard.

Étape 2 :



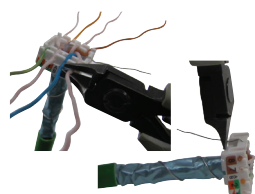
Passer les fils du câble et le drain dans le passe fils comme montré sur la photo.

Étape 3 :



Passer le drain dans la fente prévue à cet effet et insérer chaque fil dans son emplacement selon le code couleur.

Étape 4 :



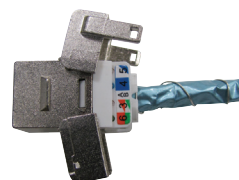
Couper les fils au raz du passe fils et couper le drain\*.

Étape 5 :



S'assurer que les flèches du jack sont orientées dans le même sens que celles du passe fils.

Étape 6 :



Connecter le passe fils au connecteur.

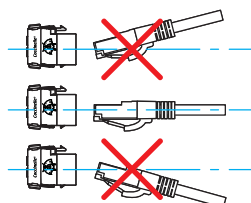
Étape 7 :



Rabattre les joues du jack Coccinelle® jusqu'à fermeture complète.

Étape 8 : RJ45= 😊

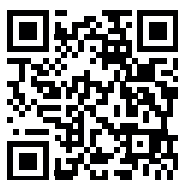
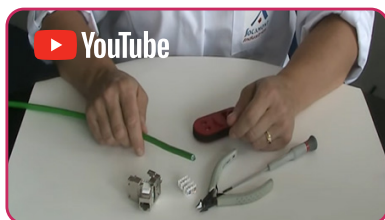
RJ11= 😞



Insérer le cordon RJ45 parfaitement aligné dans l'axe du connecteur. Une mauvaise insertion risque d'endommager les broches.

\* Les ciseaux d'électricien ne sont pas admis pour cette coupe car, étant insuffisamment précis, ils risquent d'empêcher l'insertion du passe fil sur le Jack.

⚠ Notes : Connecteur à déplacement d'isolant (IDC). Est approprié pour le câble AWG 22~23.



**Flashez**

pour voir en vidéo le  
tutoriel de montage  
Coccinelle®

### INFORMATIONS



Retrouvez aussi nos **KITS DE RACCORDEMENT**

(pince coupante, tournevis plat  
et outil à dénuder)